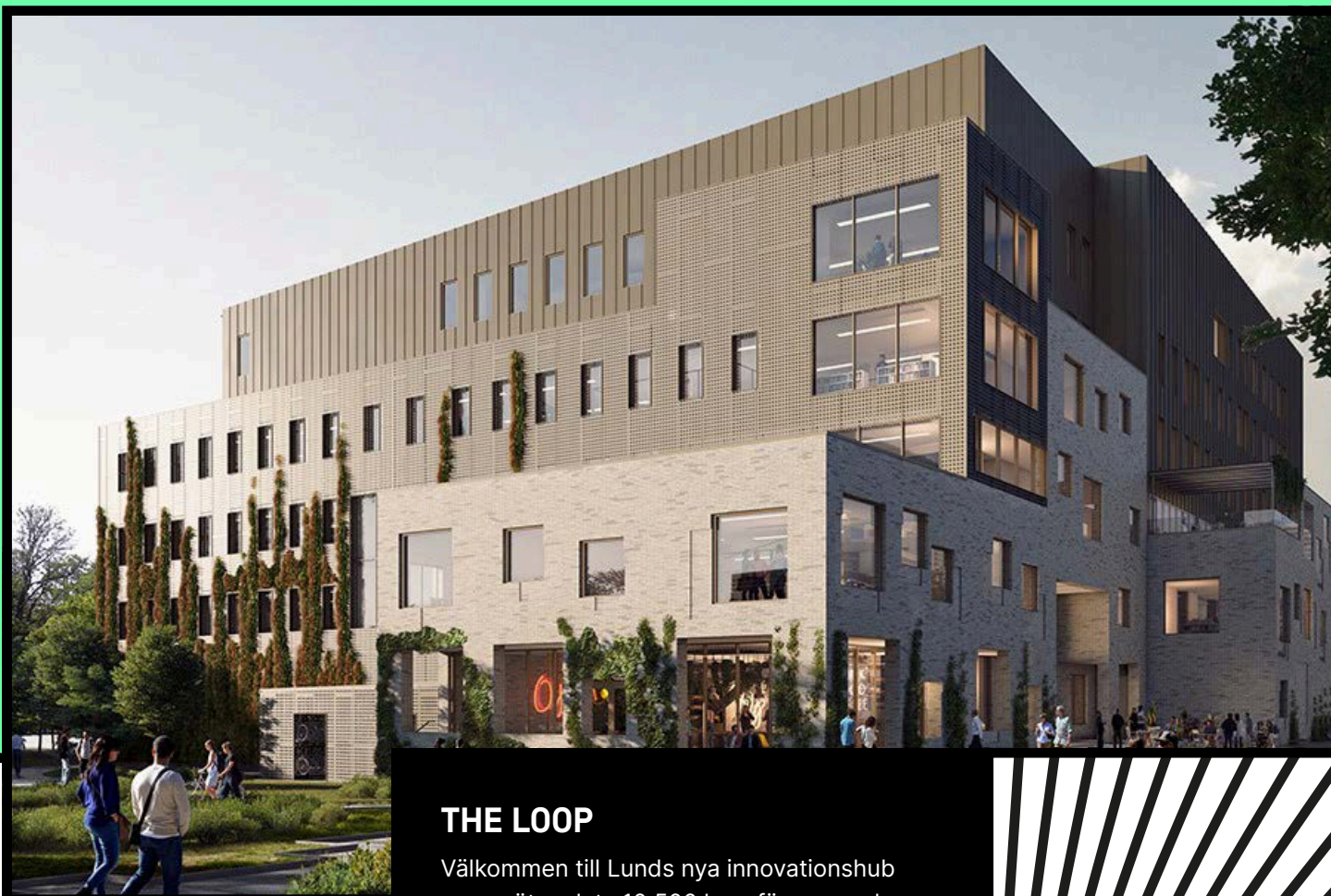


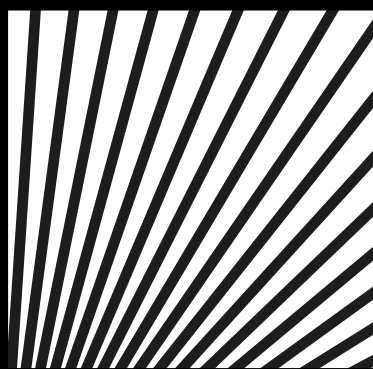
THE LOOP

HUSMANUAL



THE LOOP

Välkommen till Lunds nya innovationshub – en mötesplats 10 500 kvm för samverkan mellan akademi, näringsliv och forskning. The Loop har 6 våningar med en spännande mix av hyresgäster med verksamheter inom många olika fokusområden.



Detta dokument är en guide för dig som är hyresgäst i The Loop. Här hittar ni information om öppettider, rutiner, förmåner och annat som är bra att känna till om huset. För oss är er trivsel av högsta vikt, och ni kan alltid vända er till den bemannade infodeskens med synpunkter eller frågor.

→ theloop@vectura.se

→ 070-211 93 05

OM OSS

↓ TEAM LOOP

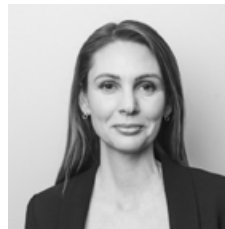


Sissela Arkander
Projektledare/Community
manager The Loop
sissela@altitudemeetings.se



Ulrika Hjerpe
Projektledare/Konferens-
ansvarig level two
ulrika@altitudemeetings.se

↓ TEAM VECTURA



Sandra Vig
Kommersiell förvaltare
sandra.vig@vectura.se



Daniel Fex
Affärsutvecklare
daniel.fex@vectura.se

VECTURA

Vectura är Sveriges mest erfarna nykomling. Vi kombinerar nyskapande med erfarenhet och kunskap. Vi skapar platser, miljöer och byggnader som ger människor och företag förutsättningar att växa och utvecklas. Vi utgår alltid från människans behov och skapar miljöer som ger plats för nytänkande och framtidens lösningar.

Vi utvecklar, förvaltar och äger komplexa fastigheter med fokus på hälsa, vetenskap, utveckling och forskning. Vårt bestånd består av kommersiella fastigheter i Stockholm, Uppsala, Göteborgsområdet och Skåne. I våra kommersiella fastigheter ser vi till helheten och skapar affärsmöjligheter tillsammans med våra hyresgäster. Här trivs, motiveras och utvecklas både våra, och våra hyresgästers, medarbetare.

Vectura 

OM HUSET

SCIENCE VILLAGE

The Loop är en del av Science Village – ett pulserande område beläget mellan forskningsanläggningarna MAX IV och ESS. Och i hjärtat av Science Village hittar du The Loop.

Området vibrerar av energi och kommer snart att bli den ultimata destinationen för utbildning, innovation och forskning. Bara 15 min med spårvagn från Lund central.

Området, när det är färdigställt, kommer att innehålla mer än 450 000 kvadratmeter akademisk, laboratorie- och kommersiell yta. Lunds universitet planerar en omfattande campusutvidgning och ett nytt NanoLab i Science Village.

COMMUNITY

Vectura och The Loop strävar efter att skapa en plats för gemenskap där alla hyresgäster får möjlighet att utvecklas och nå sin fulla potential. Vi erbjuder en servicefunktion som arrangerar möten utanför de egna kontorsplatserna. Dessa kan inkludera seminarier, frukostträffar, luncher, after works eller tränings-sessioner. Genom dessa aktiviteter hoppas vi kunna stärka gemenskapen och möjligheterna till nya samarbeten.

Om ni har önskemål om arrangemang i The Loop, vänligen kontakta infodeskens på entréplan.





KONSERT, KONGRESS OCH NÖJEN

I januari 2025 kommer den ultimata evenemangslokalen att göra sin entré – välkommen till Science Village Hall. Med 1000 sittplatser är Science Village Hall det självklara valet för stora vetenskapliga konferenser, inspirerande föreläsningar, eleganta middagar, sensationella konserter, musikaler och teaterföreläsningar som tar andan ur dig. Här skapas möjligheter för kunskapsutbyte, innovation och samarbeten. Välkommen till Science Village Hall – platsen där vetenskap möter konst och kreativitet möter affärsmöjligheter!

KONFERENS OCH CO-WORKING

Välkommen till Level Two – Altitudes nya mötes- och konferenslokaler i Lund! Här erbjuds professionella konferensrum, moderna coworking-platser och ett nätverk som kopplar samman forskning och näringsliv.

MAT OCH DRYCK

Lokal 4 är en restaurang där nordisk mat möter internationella smaker i en spännande kombination. Varje rätt är noggrant skapad för att hylla våra nordiska rötter och samtidigt blicka framåt mot framtidens kök.

Vi finns här om du är ute efter en smakrik lunch, professionell catering för dina viktigaste möten eller om du vill anordna ett event med en oförglömlig matupplevelse. Välkommen till Lokal 4 – platsen där smak och kreativitet möts!

KLIMATPROFIL

Klimat och hållbarhet är viktiga inslag för Vectura och The Loop. Vi kan därför stolt meddela att The Loop har en Leed Gold certifiering. LEED är ett globalt certifieringssystem, som syftar till att identifiera, genomföra och mäta miljövänlig design, konstruktion, drift och underhåll.

The Loop är också nettonollhus, vilket innebär att vi tillsammans producerar lika mycket energi som vi gör av med. Detta gör vi bla med hjälp av solcellspaneler på taket samt investeringar i andra solcellsanläggningar i vårt närområde.

BRA ATT VETA

ENTRÉ OCH ÖPPETTIDER

The Loop har två användbara adresser. För leveranser, postadress, taxi, färdtjänst eller liknande rekommenderar vi Mesongatan 4. Är du besökare som kommer via spårvagn, bil eller cykel hänvisar vi till Rydbergs Torg 4.

The Loops entredörrar håller öppet Mån-fre: 07.45–17.15 Helgdagar är The Loop stängt för allmänheten om inte arrangemang pågår. Som hyresgäst har du tillgång till huset utanför ordinarie öppettider med hjälp av din tagg.

PASSAGESYSTEM

Som hyresgäst i The Loop får du en tagg att använda utanför husets generella öppettider. Huset har RCO system i skalskyddet. Era taggar till skalskyddet programmeras av Retta. För era egna ytor ansvarar respektive hyresgäst.

FELANMÄLAN

Felanmälningar hanteras av Retta under ordinarie kontorstider kl 08.00–16.00. Du får en bekräftelse så snart din felanmälan har hanterats.

Felanmälan görs via:

retta.se/felanmalan

felanmalan@retta.se

Vid akuta situationer, som risk för personskada, skada på fastighet eller skada för verksamhet ring alltid tel: 0772-25 25 20, dygnet runt.

Se bilaga 1 – som ska skickas in till Retta

STÄDNING

Städbolag i huset är Primär.

Kontakt för offert

Christoffer Mebius
christoffer.mebius@primar.se
076-000 06 00

Verksamhetschef

Mohamad Karzoun
mohamad.karzoun@primar.se
073-986 92 44

MILJÖRUM

Miljörummet hittar ni på entreplan. Att sophantering sköts korrekt är av största vikt, så säkerställ att ni har möjlighet att sortera enligt följande med rätt påsar m.m.

- Matavfall
- Wellpapp/kartong
- Returpapper
- Plast
- Färgat resp. ofärgat glas,
- Metall
- Restavfall

UTGÅENDE POST

Brevlåda för utgående post hittar ni på :

- Magistratsvägen 22
- Emdalavägen 5
- Clemenstorget 5 (spårvagnens slutstation)

FITNESSRUM

I husets entréplan finns ett fitnessrum och tillhörande omklädningsrum för The Loops hyresgäster. Träna försiktigt och visa hänsyn till dina kamrater. Lämna lokalen som du själv önskar att möta den inför ett träningspass.

I omklädningsrummet finns skåp, men ta med eget hänglås för att låsa. Omklädningsrummet ska hållas rent från handdukar och träningskläder när du tränat färdigt.

CYKLAR

För hyresgäster i The Loop finns fem cyklar för utlåning. Cyklarna kan nyttjas under infodeskens öppettider för lunchärende, korta cykelturer eller annat behov. Cykelnnyckel hämtas nere i infodeskens. Det är först till kvarn som gäller och cyklarna ska återlämnas under husetes öppettider.

SERVICE I NÄROMRÅDE

Tre stationer bort med spårvagnen hittar ni närmast matbutik, hemköp, Fitness 24/7, Picadeli, pizzeria m.m.

Två stationer bort med spårvagnen hittar ni Brunnskögs Apotek.

Postnord paketbox finns vid Solbjerstorget och Budbee paketbox hittar ni vid Ideongatan.

SÄKERHET, BRAND OCH SBA

I slutet av detta dokument finner du utförligare information om säkerhet och brand för The Loops allmänna ytor. För era egna lokaler är ni som hyresgäst själva ansvariga för rutiner, utrymningsplaner, brandsläckare, systematiskt brandskyddsarbetet (SBA), samt utrymning vid behov.

När byggnaden behöver utrymmas tar er utrymningsansvarige på sig en varselväst och hänvisar sina kollegor och gäster ut till angiven återsamlingsplats som ni bestämmer. När detta är gjort skickar ni ett sms till receptionen om huruvida era ytor är utrymda eller ej.

När huset är säkert att inrymma kommer utrymningsansvarig på ert bolag att få denna informationen via sms från infodeskens personal.

Har era lokaler inte kunna utrymmas helt och hållet av någon anledning meddelas även detta i sms för att The Loops personal ska kunna meddela räddningstjänst.

HJÄRTSTARTARE

Hjärtstartare hittar du i entréplan, i anslutning till garderoben – mitt emot hiss 1.

TJÄNSTER OCH FACILITETER FÖR HYRESGÄSTER

- Bemannad reception: Kl 7.45–17.00
- Posthantering: Inkommande post och paket
- Eventytör: Atriet (bokning krävs och görs hos infodeskens)
- Personligt besök för info/frågor/feedback med personal från The Loop (halvårsvis)
- Cykelutlåning
- Lunchrestaurang
- Fitnessrum
- Omklädningsrum
- Lån av paraply
- Taxibokning
- Event

TILLÄGGSTJÄNSTER ATT KÖPA

- Fukt eller matleveranser
- Frukostleveranser
- Koordinera fönsterputsning utöver husets tillfällen
- Fotografering av medarbetare i husets fina miljöer
- Utgående post och pakethantering

ÖVRIGA FRÅGOR

Du är alltid välkommen att besöka vår infodesk, skicka ett mejl till theloop@vectura.se eller ringa oss på 070-211 93 05.

SÅ HÄR TAR DU OCH DINA GÄSTER SIG TILL THE LOOP

Spårvagn

Enklast når man The Loop via Spårvagn, nr 1, direkt från Lund C, Universitetssjukhuset eller LTH till hållplats ESS. Spårvagnen avgår var tionde minut i rusningstrafik, därefter varje kvart. Du hittar tidtabellen via skanetrafiken.se. Hållplats för ersättningsbussar finner ni vid Odarslövsvägen om spårvagnen inte rullar.

Cykel

Ta gärna cykeln från Lund C eller andra platser via tex Ideon eller Norra Fäladen under E22.

Cykelparkering

Du parkerar lättast din cykel utanför The Loop som har flera cykelställ i anslutning till huset.

Laddning av cykelbatteri

Det är inte tillåtet att ladda cykelbatterier inne i The Loop. Vi hänvisar istället till våra gemensamma laddskåp för cykelbatterier utomhus.

Bil

Med bil tar man lättast E22 och kör av trafikplats Norra Lund.

Bilparkering

Ca 200 meter från The Loop har LKP en utomhusparkering, Science Village och man bokar månads-tillstånd via LKPs app.

Taxi eller färdtjänst

Uppge Mesongatan 4 där ni hittar plats för avlämning/upphämtning.

Buss

Regionbuss 166 från Lund C. Du stiger av vid hållplatsen "Lund Solbjer" och byter till spårvagnen. Regionbus SkåneExpressen 1 från Malmö centralstation med slutstationen Kristianstad. Avstigning vid hållplats "Lund Norra", cirka 300 meter till hållplats "Lund Telefonplan" med spårvagn till hållplats Lund ESS.

SÄKERHETS- INFORMATION

NÖDUTGÅNGAR

Var uppmärksam på var de närmaste nödutgångarna finns. Dessa markeras med gröna skyltar. Nödutgångar får aldrig blockeras.

UTRYMNING

Vid utrymning beger du dig mot närmaste nödutgång, markerad med en grön lysande skylt.

Nödutrymningsvägarna på de övre planen leder till markplan där du tar dig ut från byggnaden.

Återsamlingsplatsen beslutas av respektive hyresgäst som ansvarar för att informera kunder och gäster. Du hittar även hjälpsam personal i gula varselvästar.

BRANDSLÄCKARE

Utrustning för brandsläckning finns placerad enligt karta i bilaga 1. Dessa markeras med tydliga röda skyltar. Brandsläckare eller brandposter får aldrig blockeras.

VID BRANDLARM

Grundregeln vid brand är följande
RÄDDA – VARNA – LARMA – SLÄCK

1. Rädda de som är i livsfara – utan att utsätta dig själv för stora risker.
2. Varna de som är hotade av branden
3. Larma 112 och uppge adress Mesongatan 4
4. Har du möjlighet så släck branden – men utsätt inte dig själv eller andra för några risker eller skador. Rikta brandsläckaren mot eldens kärna. Inta en låg ställning då rök och värme stiger uppåt.

BRANDLARM/SPRINKLERS

Lokalerna är utrustade med automatiska brandlarm och sprinklers. Brandlarmet aktiveras av rök. Sprinkler aktiveras av värme. Undantag för sprinklers är atriet på entréplan samt Evenemangssalen.

BRAND OCH SÄKERHET PÅ THE LOOP

Vid större händelser eller rökutveckling ska The Loop utrymmas. När larmet ljuder och blir aktivt ska vi hjälpas åt att få ut alla genom de angivna utrymningsvägar som finns. Utrymningsvägar för de allmänna ytorna är bifogade i detta dokument.

I The Loops atrium samt evenemangssalen är det ett talande meddelande, i övriga delar akustiskt larm/optiskt larm. Det talande larmet är först på svenska och därefter engelska.

**”VIKTIGT MEDDELANDE, VIKTIGT MEDDELANDE
Brand har utbrutit i byggnaden, lämna omedelbart byggnaden genom närmaste utgång”**

**”ATTENTION PLEASE, ATTENTION PLEASE
Fire has been reported in the building.
Please leave the building immediately by the nearest exit”**

Samtliga lokaler, där personer vistas mer än tillfälligt, har tillgång till minst två av varandra oberoende utrymningsvägar.

Vid brandlarm träder följande funktioner i kraft:

- Vid brand i atrie, kontorsytor eller konferensytor aktiveras utrymningslarm inom dessa delar direkt. Med 8 minuters fördröjning aktiveras utrymningslarm i evenemangssalen.
- Vid brand i evenemangssalen aktiveras utrymningslarm inom evenemangssalen direkt. Med 8 minuters fördröjning aktiveras utrymningslarm i övriga delar av byggnaden.
- Samtliga magnetuppställda dörrar stängs.
- Dörrautomatik samt säkerhetssensorer på dörrar i brandcellsgräns kopplas ur med fördröjning mot utrymningslarm.
- Brandfunktioner för ventilationssystemet aktiveras.
- Larmöverföring sker till räddningstjänst (endast verifierat larm).
- Musikanläggning stoppas.
- Eventuell rökmaskin stängs av.
- Skiljevägg inom evenemangssal styrs upp.
- Normalbelysningen tänds i evenemangssalen. Dimbara vägledande markeringar återgår till normalnivå.
- Utrymningshissar finns i atrium och trapphus 1
- Återinrymning aktiveras

Det finns släckutrustning i form av brandsläckare i huset som får användas i skarpt läge om man känner sig trygg med det.

INFORMATION OM KUNDTJÄNST/FELANMÄLAN

Fastighetens drift sköts av Retta AB.

För att kunna erbjuda bästa service önskar vi att ni fyller i kontaktlistan på nästa sida och sedan gärna anmäler fel via vår webportal: <https://felanmalan.retta.se/>

Tänk på att endast en stående E-postadress (eller sms) kan väljas per hyresgäst så för företag väljs lämpligen en reception eller någon ansvarig för denna funktion. Varje enskilt ärende kan sedan tilldelas separat individuell E-post (eller sms) som tex anmälaren utöver den stående adressen.

Kontaktuppgifter skickas till kundtjänst så får ni tillbaka inloggningsuppgifter för webbportalen om det önskats.

Alla ärenden blir tilldelade unika ärendenummer för kvalitetssäkring och spårbarhet. Ärendet skickas direkt till fastighetsteknikern. Återkoppling sker via mail och/eller SMS samt muntligt vid behov. Vid användning av webgränssnitt kan både vi och ni följa ärendet på webben samt att vi enkelt kan återkoppla till er om ni anger mailadress och telefonnummer i ärendet.

Kundtjänst är bemannad dygnet runt. För att komma i kontakt med kundtjänst kan man ringa vid akuta fel eller maila vid icke akuta fel.

Olika sätt att anmäla ett ärende till Retta, se nedan:

- **Felanmälan via web:** <https://felanmalan.retta.se/>
- **Felanmälan via mail:** felanmalan@retta.se
- **Felanmälan, vid akuta fel:** telefon 0772-25 25 20
Med akuta fel avses fel där det är risk för skada på person, egendom eller verksamhet

Kontaktuppgifter till företag/lokalhyresgäst/bostad.

*Ange vad för objekt som felanmälan ska gälla för, lokal/bostad/övr:	
*Adress och ort på objektet:	
*Namn på ert företag eller lägenhetsnr, 4 siffror ¹ :	
Ev populärnamn ² :	
*Kontaktperson:	
Kontaktpersonens roll:	
*E-post:	
Mobil:	

*obligatorisk uppgift

- E-post för återkoppling av felanmälan (endast en stående e-post per hyresgäst):
- Sms för återkoppling av felanmälan (endast ett stående mobilnr per hyresgäst):

Kryssa i följande, GDPR är obligatoriskt för att vi ska kunna hantera era uppgifter.

- Ja, vi vill även ha en webbinloggning där vi kan felanmäla och följa våra ärenden.
- Ja, Jag har förstått och godkänner att kontaktuppgifterna lagras i Rettas databas över hyresgäster där uppgifterna hanteras enligt GDPR.

¹Ange skatteverkets nr, 4 siffror (anges tex på post)

²Populärnamn avser namn på företag som används i dagligt tal, som kan avvika från namn på hyreskontrakt.

Vänligen skicka denna information till felanmalan@retta.se

THE / LOOP

Rydbergstorg 4, 224 84 Lund
theloop@vectura.se thelooplund.se